

BULLETIN D'INFORMATION N°18 COVID-19

Vendredi 22 mai à 16h

Attention : les informations publiées sont mises à jour régulièrement

POINT DE SITUATION CAS COVID-19

Prise en charge des patients Covid-19 à l'hôpital en Bretagne actuellement :

- **20** en service de réanimation ;
- **217** autres modes d'hospitalisation ;
- **1056** retours à domicile ;
- **242** décès (48 à 100 ans) à déplorer dans le cadre des prises en charge hospitalière.

Point de situation EHPAD :

- **68 EHPAD** ont déclaré au moins 1 cas confirmé testé par PCR.
- **69 décès** de résidents sont à déplorer au sein des EPHAD.

Par ailleurs, le nombre de cas de Coronavirus Covid-19 confirmés en Bretagne par diagnostic biologique (PCR) depuis le 28 février est de **2 784** ainsi répartis :

- 708 personnes résidant en Ille-et-Vilaine ;
- 673 personnes résidant dans le Morbihan ;
- 609 personnes résidant dans le Finistère ;
- 596 personnes résidant dans les Côtes d'Armor.

auxquels s'ajoutent :

- 131 personnes ne résidant pas en Bretagne ;
- 67 personnes dont les départements de résidence ne sont actuellement pas encore connus.

Les données détaillées par département se trouvent en annexe

POUR S'INFORMER

0800 130 000

Numéro vert national appel
gratuit, 7j/7 24h/24

→ Hotline du rectorat réservée aux
personnels mobilisés dans la gestion
de la crise sanitaire (de 8 à 12h et de
14h à 17h) : **02 23 21 73 50**

→ Pour les arrêts de travail :
www.ameli.fr/entreprise

Toutes informations complémentaires

- www.gouvernement.fr/info-coronavirus
- www.solidarites-sante.gouv.fr/coronavirus
- www.bretagne.ars.sante.fr

Campagnes de dépistage au sein d'une entreprise d'agroalimentaire dans les Côtes d'Armor

Suite au signalement le 13 mai, par le Centre hospitalier de Saint-Brieuc, d'un patient Covid-19, employé d'une entreprise agroalimentaire, les premières investigations sanitaires menées avaient permis d'identifier cinq autres cas confirmés, ayant exercé leurs activités professionnelles dans une zone circonscrite de l'entreprise.

Face à cette situation, l'ARS Bretagne et la Préfecture des Côtes d'Armor ont organisé une campagne de dépistage massif sur site qui s'est tenue le vendredi 15 mai auprès de 209 personnels.

Les résultats des tests ont fait apparaître 63 cas positifs covid-19 supplémentaires, portant le total des cas confirmés à 69. Ces personnes sont depuis isolées à leur domicile et leur suivi est assuré par l'ARS Bretagne.

Compte tenu de ces éléments, la médecine du travail de l'entreprise et les épidémiologistes de Santé Publique France ont identifié les zones d'activités étant en proximité avec le secteur professionnel de ces premiers cas confirmés. Ce ciblage a conduit à la mise en place d'**une seconde opération de dépistage** qui s'est déroulée **mardi 19 mai** auprès de 818 personnels. **L'opération menée a fait apparaître 44 cas positifs supplémentaires, portant le total de cas confirmés au sein de l'entreprise à 109.**

Le taux d'incidence est toutefois inférieur à celui observé lors de la première opération, qui avait concerné l'environnement de travail plus immédiat des premiers cas contacts identifiés dans l'entreprise (5% de cas positifs sur les personnes testées le 19 mai contre 30% des cas positifs sur les personnes testées le 15 mai).

Les investigations sanitaires se poursuivent au sein de l'entreprise en lien avec le service de médecine du travail.



- ✓ Les personnes diagnostiquées covid-19 sont contactées par l'Assurance Maladie qui identifie l'ensemble de leurs contacts à risque afin d'appliquer le dispositif de quatorzaine pour ces personnes, ainsi que la prescription d'un test et de masques sanitaires.
- ✓ L'ensembles des personnes diagnostiquées covid-19 ou cas contact sont isolées à leur domicile et leur suivi est assuré par l'ARS Bretagne.

Où se faire dépister en Bretagne ?

Les prélèvements sont effectués sur **prescription médicale uniquement**, d'un médecin ou d'une autorité sanitaire qui assure le suivi des personnes contacts (Assurance maladie ou Agence régionale de santé).

Le week-end et les jours fériés, les sites de prélèvement COVID-19 demeurent mobilisés pour tester les personnes symptomatiques et les cas contacts, assurant un suivi 7j/7.



→ La carte des lieux de dépistage COVID-19 pour la région Bretagne est disponible sur le site de Sante.fr :

<https://sante.fr/lieux-de-depistage-covid-19-bretagne>

→ Toutes les informations relatives au dépistage en Bretagne sur :

www.bretagne.ars.sante.fr/coronavirus-organisation-du-depistage-en-bretagne

Limiter la diffusion du virus dans la population

La maladie se transmet par gouttelettes (sécrétions projetées invisibles lors d'une discussion, d'éternuements ou de la toux). On considère qu'un contact étroit avec une personne malade est nécessaire pour transmettre la maladie : même lieu de vie, contact direct à moins d'un mètre lors d'une discussion, de plus de 15 minutes, lors d'une toux ou d'un éternuement en l'absence de mesures de protection.

C'est pourquoi les gestes barrières et les mesures de distanciation physique sont indispensables pour se protéger de la maladie en adoptant les réflexes suivants :

- Je consulte un médecin en cas de signes du COVID-19 (fièvre, toux, perte du goût et odorat)
- **Je fais rapidement le test si le médecin me l'a prescrit.**

J'ai des symptômes du COVID-19

COVID-19

Jour J



Je ressens des symptômes du COVID-19 (toux, fièvre, nez qui coule, perte de goût ou d'odorat)



J'appelle un médecin dès le début des symptômes. Il me prescrit test, masque et arrêt de travail



Je m'isole chez moi
Je porte un masque



Je prends RDV pour un dépistage COVID



Je me présente au lieu d'examen, avec ma carte Vitale, avec ma prescription médicale et avec un masque



Un professionnel de santé me fait le test COVID-19

J +1



Je reçois les résultats de mon test COVID-19



Mon test est positif

Je suis porteur du COVID-19

L'Assurance maladie me rappelle et appelle mes « personnes contact » pour les informer des consignes à suivre



Mon test est négatif

Je ne suis pas porteur du COVID-19

Je m'isole chez moi jusqu'à ma guérison complète.

Si mes symptômes s'aggravent, j'appelle le 15 (ou le 114)

Fin de l'isolement : je ne suis plus isolé et peux sortir de mon domicile en respectant strictement les gestes barrières

Je romps l'isolement uniquement en cas de test négatif ou après guérison

Je suis une personne contact d'un cas de COVID-19

COVID-19

Je suis informé par un appel que j'ai été en contact proche avec un malade

J'accède à un test **SANS** prescription médicale



Je dois aller me faire
tester immédiatement
si je vis avec la personne
contaminée, sinon **7 jours**
après le dernier contact
avec la personne malade



Je m'isole chez moi
je porte un **masque**
en présence d'autres
personnes et
je surveille mon état
de santé



L'Assurance Maladie
ou mon médecin
m'indiquent
le laboratoire
le plus proche



Je suis inscrit
pour le test sans
démarches à faire

Jour J



Je me présente
au lieu d'examen
avec ma carte Vitale
et je porte un masque



Un professionnel
de santé me fait
le test COVID-19

J +1



Je reçois les résultats
de mon test COVID-19



Mon test est positif
Je suis porteur
du COVID-19



Mon test est négatif
Je ne suis pas porteur
du COVID-19



**Isolement strict
et masque :**
je m'isole chez moi
jusqu'à ma guérison
complète ou celle
de toutes les personnes
de mon foyer



L'Assurance Maladie me
rappelle pour me donner
les recommandations
à suivre

Guide sanitaire pour la réouverture et le fonctionnement des piscines publiques

Aucune étude concernant la survie du SARS-CoV-2 dans l'eau de piscine n'est disponible à l'heure actuelle. Pour autant, **l'eau des piscines ne semble pas un lieu propice pour la survie et le développement des virus**, les virus de la famille des coronavirus étant trop fragiles et survivant trop peu longtemps dans le milieu extérieur pour se transmettre dans les piscines.

Dans ce contexte, l'ARS Bretagne a établi **un protocole sanitaire relatif à la réouverture et au fonctionnement des piscines publiques**, incluant notamment les mesures à mettre en place préalablement à la réouverture de l'établissement et les mesures à appliquer lorsque l'établissement sera ouvert au public.

→ **Consultez le protocole sanitaire sur notre site internet :**
<https://bit.ly/2LI2JfF>



!/ Ces recommandations ne valent pas autorisation d'ouverture !

Tout ouverture dépend de modalités définies nationalement et localement, et selon l'établissement hébergeant la piscine.

Mise en ligne du site « mesconseilscovid.fr »

Le site « mesconseilscovid.fr » est un site officiel de prévention et de conseils personnalisés, qui intervient en amont de l'entrée dans le parcours de soins, conçu par le Ministère des solidarités et de la santé et dont les premiers modules sont accessibles depuis le 15 mai 2020. Il permet à tout un chacun d'accéder à toutes les informations utiles pour se protéger et protéger les autres, en étant acteur de la lutte contre le covid, afin d'aider le travail des médecins, hôpitaux et enquêteurs sanitaires.

Les recommandations mises en ligne sont personnalisées en fonction de sa situation médicale, professionnelle et géographique, et en lien avec les directives posées par le Ministère des solidarités et de la santé.

Un outil numérique composé de 3 modules

1. **Un module d'informations personnalisés pour gérer la distanciation physique et le déconfinement, disponible depuis le 15 mai 2020** : en fonction de l'état de santé de la personne, de son lieu de résidence et de ses éventuelles comorbidités, l'application délivre des recommandations (sorties, déplacements, port du masque, télétravail, ...). **Ce module sera spécifiquement conseillé aux publics fragiles.**
2. **Un module d'orientation à la suite de l'apparition de symptômes évocateurs**, qui sera **mis en ligne aux alentours de fin mai / début juin** : il concernera l'utilisateur sur le comportement à suivre en fonction de ses symptômes récents (rdv médecin, téléconsultation, rester chez soi, appeler le 15...);
3. **Un module d'auto-surveillance pour les patients diagnostiqués positifs**, afin de suivre l'évolution de leurs symptômes, qui sera **mis en ligne aux alentours de mi-juin.**

Un site évolutif

Le site « mesconseilscovid.fr » est un outil évolutif ; les directives évolueront en fonction des progrès sur la connaissance du virus, des tests et des traitements proposés, permettant ainsi de fournir les données et conseils les plus à jour possibles.

Cette plateforme sera par ailleurs disponible sous forme d'application sur l'Apple Store (Iphone) et le Play Store (Android) à partir de mi-juin.

Point CNIL

- Aucune donnée personnelle n'est stockée sur le site « mesconseilscovid.fr » ; les données renseignées par l'utilisateur demeurent stockées en local, sur son ordinateur personnel ou son mobile.
- Elles sont ANONYMES et NON IDENTIFIANTES. Seul l'utilisateur peut décider d'envoyer certaines de ses données à un médecin, un hôpital ou un enquêteur sanitaire.

CORONAVIRUS : LES GESTES BARRIERES

INFORMATION CORONAVIRUS

COVID-19

PROTÉGEONS-NOUS LES UNS LES AUTRES



Se laver régulièrement
les mains ou utiliser une
solution hydro-alcoolique



Tousser ou éternuer
dans son coude
ou dans un mouchoir



Se moucher dans
un mouchoir à usage unique
puis le jeter



Eviter
de se toucher
le visage



Respecter une distance
d'au moins un mètre
avec les autres



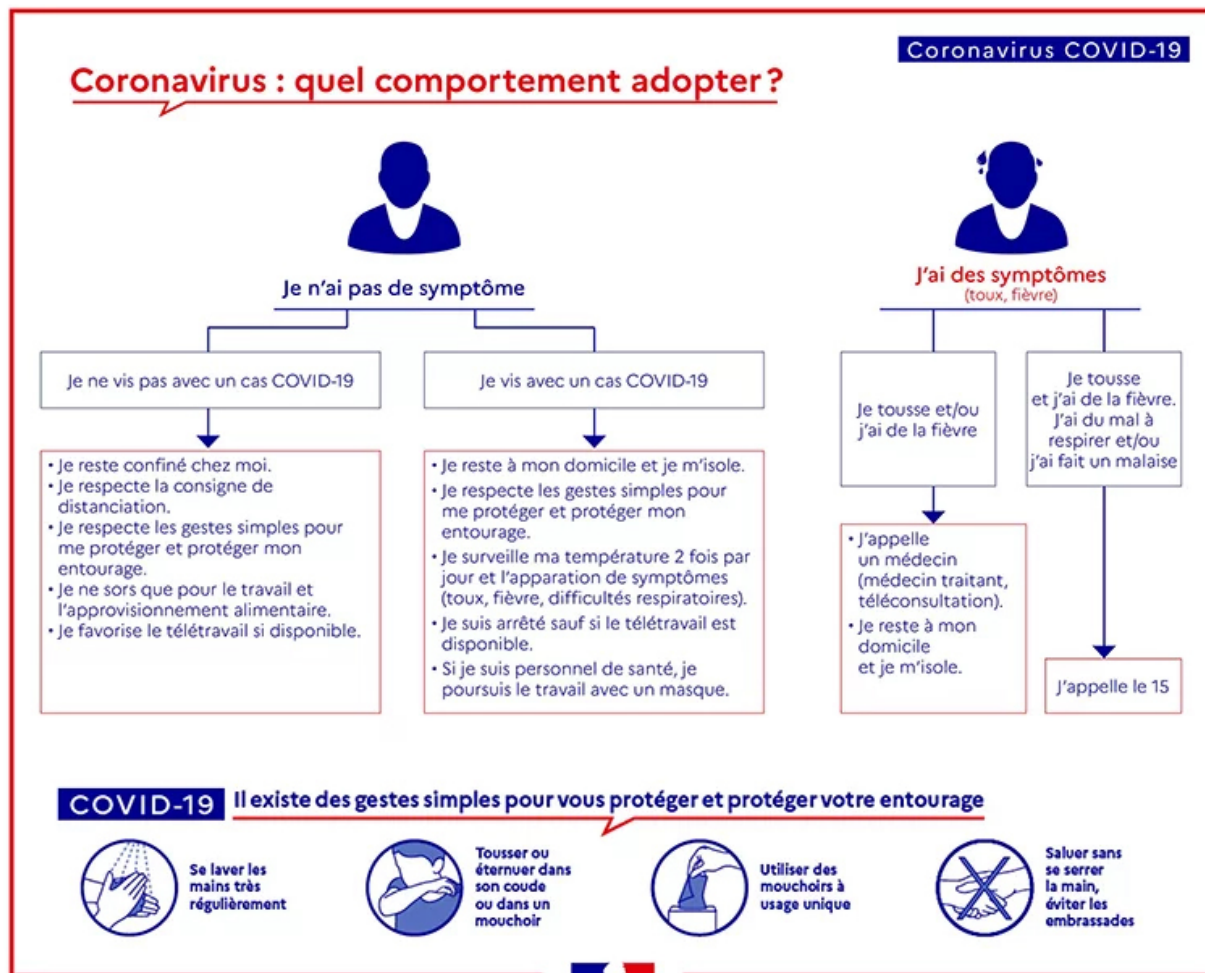
Saluer
sans serrer la main
et arrêter les embrassades



En complément de ces gestes, porter un masque
quand la distance d'un mètre ne peut pas être respectée



CORONAVIRUS : QUEL COMPORTEMENT ADOPTER ?



POUR SUIVRE TOUTES NOS ACTUALITES EN REGION

• Site ARS Bretagne

www.bretagne.ars.sante.fr

Le site internet de l'ARS est mis à jour régulièrement pour vous permettre de suivre l'évolution de la situation et délivrer les informations pratiques à destination des professionnels de santé et de la population. Plusieurs entrées sont possibles avec les liens nécessaires vers les différentes institutions :

- Les bulletins quotidiens externe
- Les communiqués de presse quotidien
- La FAQ (foire aux questions)
- Les informations dédiées aux professionnels et établissements de santé
- Les arrêts de travail



Coronavirus : bulletin quotidien en Bretagne



Coronavirus : foire aux questions



Coronavirus : informations aux établissements et professionn...



Coronavirus : déclaration des arrêts de travail



Coronavirus : communiqués de presse



Coronavirus : se protéger et protéger les autres

Réseau sociaux ARS Bretagne



[Agence régionale de sante Bretagne](https://www.linkedin.com/company/ars-bretagne/)



www.facebook.com/arsbretagne/

• Site préfecture Bretagne

<http://www.prefecturesregions.gouv.fr/bretagne>

ACTUALITÉS

19/03/2020
Coronavirus : informations, recommandations et mesures sanitaires

04/03/2020
8 mars 2020 – Journée internationale des droits des femmes en Bretagne

19/02/2020
Signature de deux contrats de transition écologique en Bretagne

information

**CORONAVIRUS
COVID - 19**

LE POINT SUR LA SITUATION
EN BRETAGNE

• Réseau sociaux préfecture Bretagne



[Préfet de Bretagne et d'Ille et Vilaine](https://www.facebook.com/prefecture-bretagne/)



[@bretagnegouv](https://twitter.com/bretagnegouv)

• Site rectorat Bretagne

<http://www.ac-rennes.fr/>

Coronavirus : point de situation dans l'académie

CORONAVIRUS COVID-19

Fermeture des écoles, collèges et lycées à compter du lundi 16 mars.

Une continuité pédagogique est mise en place pour maintenir un contact régulier entre les élèves et leurs professeurs.

Une cellule d'appel du rectorat dédiée spécifiquement aux personnels de santé est mise en place à compter du lundi 16 mars : 8h-12h / 14h-17h > 02 23 21 77 65 et 02 23 21 77 74.

Les conditions d'accès au rectorat et DSDEN sont restreintes. Les bâtiments ne sont plus ouverts au public.

» Consulter les informations nationales en fonction de l'évolution de la situation

» Mise en œuvre de la continuité pédagogique

» Numéros utiles en cas de question ou de difficulté

Informations ministère

» ÉLÈVES / ÉTUDIANTS » PARENTS » PERSONNELS » PARTENAIRES STATISTIQUES PRESSE

Annexe : données sanitaires par département

Ille-et-Vilaine

Prise en charge des patients Covid-19 à l'hôpital :

- 5 en service de réanimation;
- 87 autres modes d'hospitalisation ;
- 370 retours à domicile ;
- 82 décès à déplorer dans le cadre des prises en charge hospitalière.

Morbihan

Prise en charge des patients Covid-19 à l'hôpital :

- 11 en service de réanimation;
- 55 autres modes d'hospitalisation ;
- 368 retours à domicile ;
- 87 décès à déplorer dans le cadre des prises en charge hospitalière.

Finistère

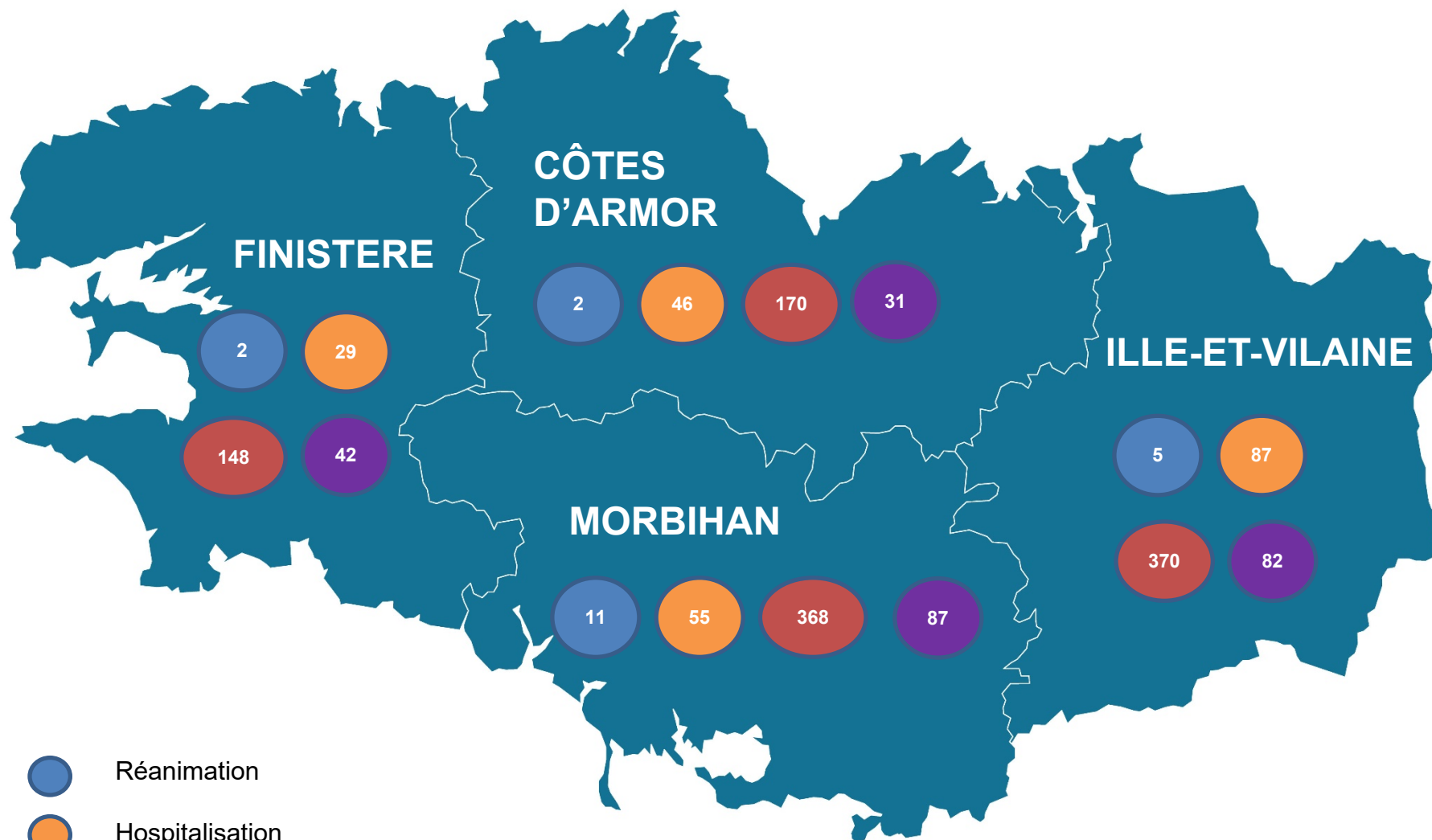
Prise en charge des patients Covid-19 à l'hôpital :





- 2 en service de réanimation;
- 29 autres modes d'hospitalisation ;
- 148 retours à domicile ;
- 42 décès à déplorer dans le cadre des prises en charge hospitalière.

Côte d'Armor

Prise en charge des patients Covid-19 à l'hôpital :

- 2 en service de réanimation;
- 46 autres modes d'hospitalisation ;
- 170 retours à domicile ;
- 31 décès à déplorer dans le cadre des prises en charge hospitalière.



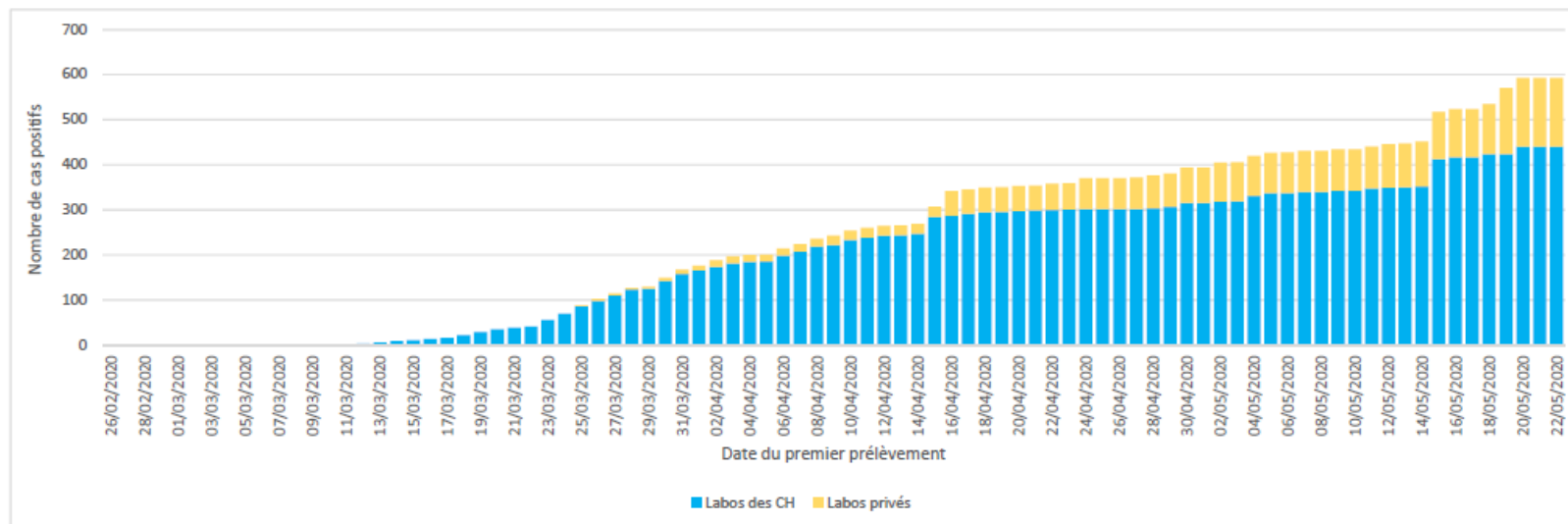
-  Réanimation
-  Hospitalisation
-  Retours à domicile
-  Décès à l'hôpital

ARS BRETAGNE - SUIVI COVID19 - 22/05/2020, 14h00

Suivi des cas confirmés (source : résultats d'analyse des laboratoires)

COTES D'ARMOR

Répartition des cas positifs testés par date de prélèvement, domiciliés en Côtes-d'Armor



Nota bene : Dans certains cas, plusieurs prélèvements peuvent être prescrits pour une même personne. Seul le premier résultat positif est conservé.

Répartition des cas positifs testés par genre et âge

Nb de cas positifs testés cumulés	Nb de cas positifs testés	%
Femmes	347	58,2%
Hommes	236	39,6%
Non renseigné	13	2,2%
Total	596	100,0%

Age moyen (en années)	56 ans
-----------------------	--------

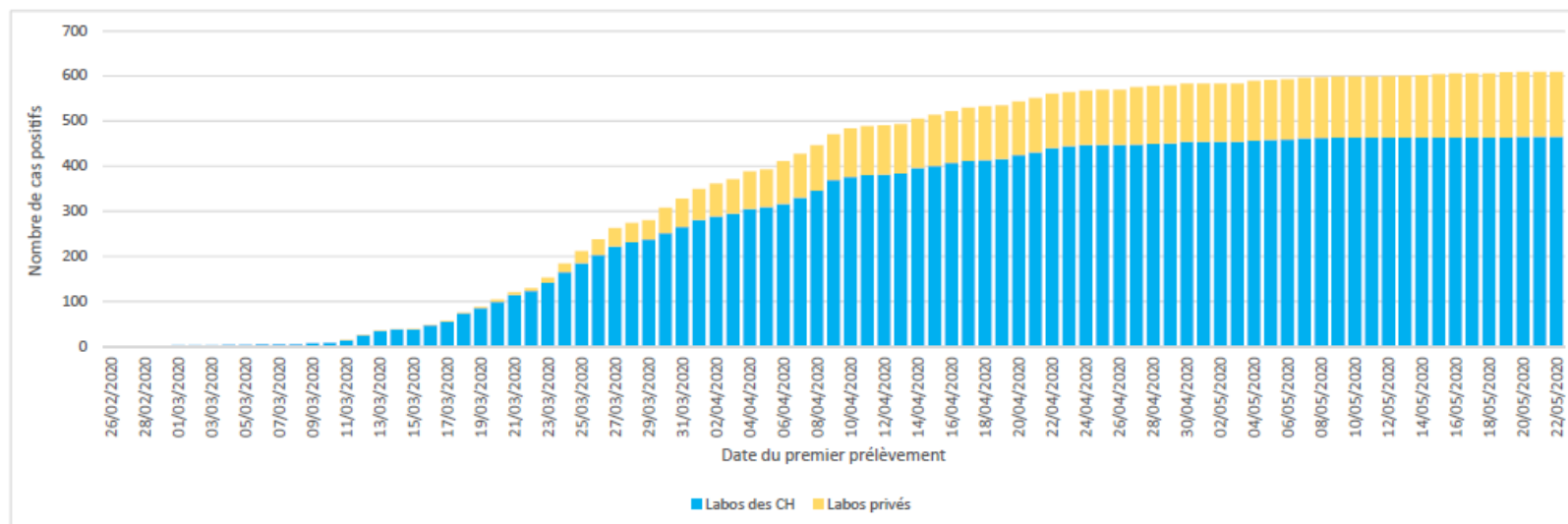
Tranche d'âge	Hommes		Femmes		Total	
	n	%	n	%	n	%
Moins de 18 ans	4	0,4%	5	0,3%	9	0,3%
De 18 à 39 ans	65	5,8%	75	4,6%	143	5,1%
De 40 à 64 ans	94	8,3%	136	8,3%	234	8,4%
De 65 à 74 ans	29	2,6%	23	1,4%	55	2,0%
75 ans ou plus	44	3,9%	108	6,6%	155	5,6%
Total	236	20,9%	347	21,2%	596	21,4%

ARS BRETAGNE - SUIVI COVID19 - 22/05/2020, 14h00

Suivi des cas confirmés (source : résultats d'analyse des laboratoires)

FINISTERE

Répartition des cas positifs testés par date de prélèvement, domiciliés dans le Finistère



Nota bene : Dans certains cas, plusieurs prélèvements peuvent être prescrits pour une même personne. Seul le premier résultat positif est conservé.

Répartition des cas positifs testés par genre et âge

Nb de cas positifs testés cumulés	Nb de cas positifs testés	%
Femmes	375	61,6%
Hommes	234	38,4%
Non renseigné	0	0,0%
Total	609	100,0%

Age moyen (en années)	53 ans
-----------------------	--------

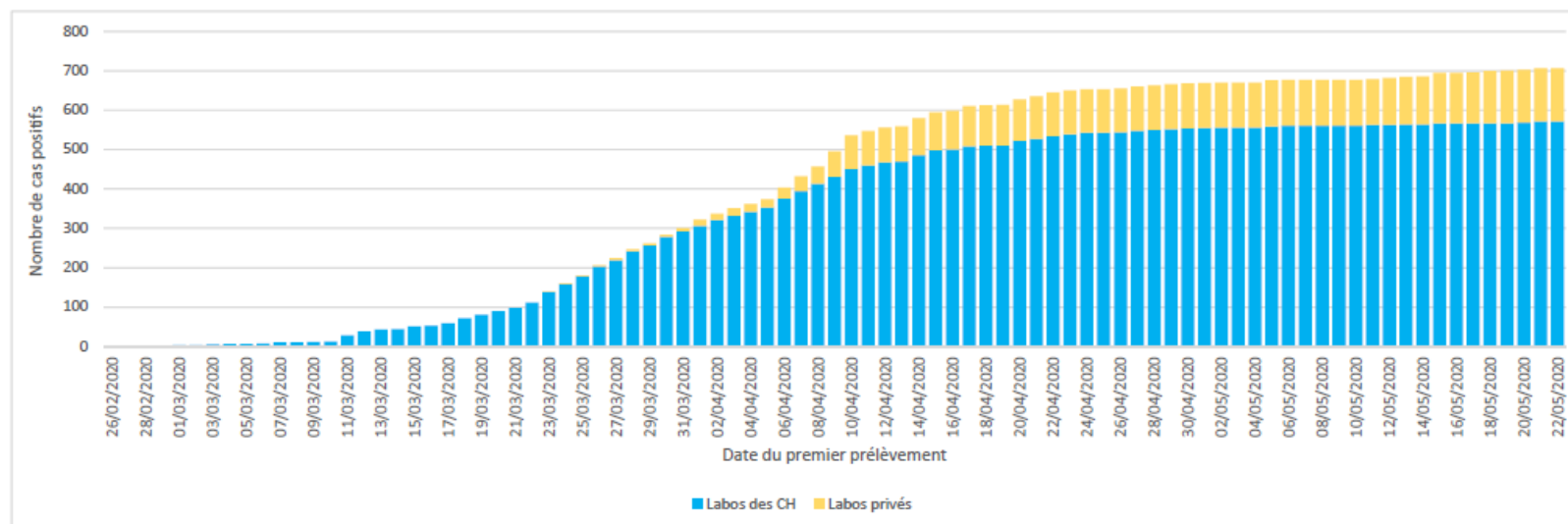
Tranche d'âge	Hommes		Femmes		Total	
	n	%	n	%	n	%
Moins de 18 ans	3	1,3%	3	0,8%	6	1,0%
De 18 à 39 ans	52	22,2%	126	33,6%	178	29,2%
De 40 à 64 ans	101	43,2%	156	41,6%	257	42,2%
De 65 à 74 ans	37	15,8%	22	5,9%	59	9,7%
75 ans ou plus	41	17,5%	68	18,1%	109	17,9%
Total	234	100,0%	375	100,0%	609	100,0%

ARS BRETAGNE - SUIVI COVID19 - 22/05/2020, 14h00

Suivi des cas confirmés (source : résultats d'analyse des laboratoires)

ILLE-ET-VILAINE

Répartition des cas positifs testés par date de prélèvement, domiciliés en Ille-et-Vilaine



Nota bene : Dans certains cas, plusieurs prélèvements peuvent être prescrits pour une même personne. Seul le premier résultat positif est conservé

Répartition des cas positifs testés par genre et âge

Nb de cas positifs testés cumulés	Nb de cas positifs testés	%
Femmes	429	60,6%
Hommes	279	39,4%
Non renseigné	0	0,0%
Total	708	100,0%

Age moyen (en années)	54 ans
-----------------------	--------

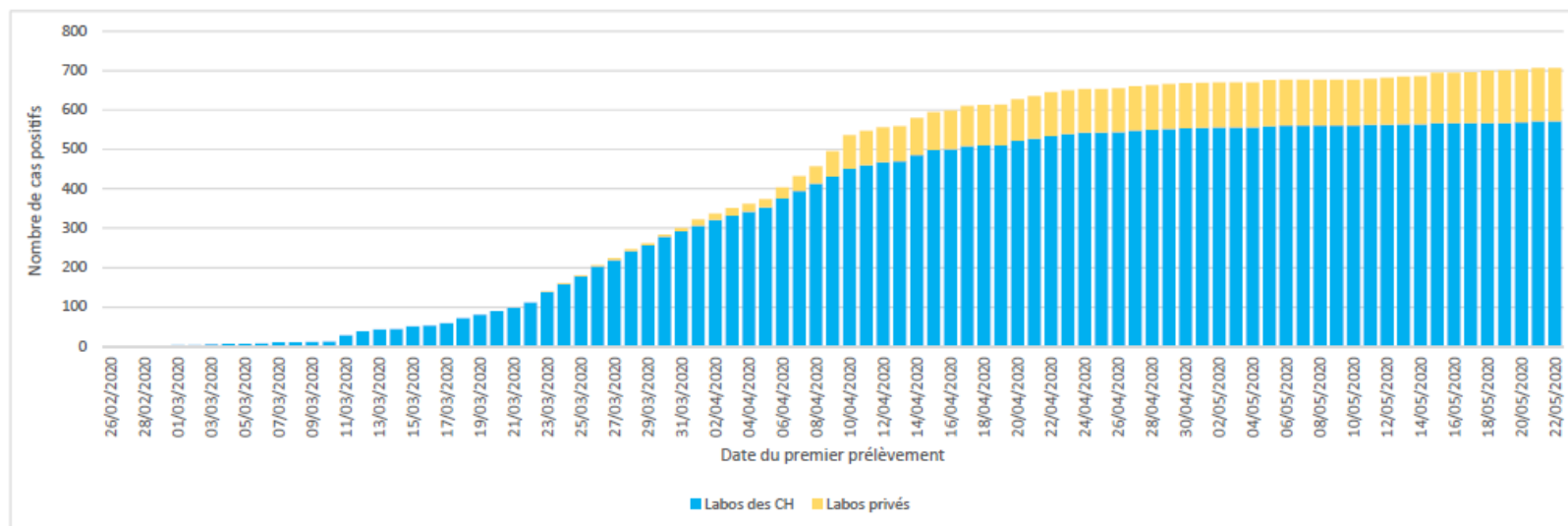
Tranche d'âge	Hommes		Femmes		Total	
	n	%	n	%	n	%
Moins de 18 ans	8	2,9%	12	2,8%	20	2,8%
De 18 à 39 ans	58	20,8%	147	34,3%	205	29,0%
De 40 à 64 ans	98	35,1%	147	34,3%	245	34,6%
De 65 à 74 ans	44	15,8%	18	4,2%	62	8,8%
75 ans ou plus	71	25,4%	105	24,5%	176	24,9%
Total	279	100,0%	429	100,0%	708	100,0%

ARS BRETAGNE - SUIVI COVID19 - 22/05/2020, 14h00

Suivi des cas confirmés (source : résultats d'analyse des laboratoires)

ILLE-ET-VILAINE

Répartition des cas positifs testés par date de prélèvement, domiciliés en Ille-et-Vilaine



Nota bene : Dans certains cas, plusieurs prélèvements peuvent être prescrits pour une même personne. Seul le premier résultat positif est conservé

Répartition des cas positifs testés par genre et âge

Nb de cas positifs testés cumulés	Nb de cas positifs testés	%
Femmes	429	60,6%
Hommes	279	39,4%
Non renseigné	0	0,0%
Total	708	100,0%

Age moyen (en années)	54 ans
-----------------------	--------

Tranche d'âge	Hommes		Femmes		Total	
	n	%	n	%	n	%
Moins de 18 ans	8	2,9%	12	2,8%	20	2,8%
De 18 à 39 ans	58	20,8%	147	34,3%	205	29,0%
De 40 à 64 ans	98	35,1%	147	34,3%	245	34,6%
De 65 à 74 ans	44	15,8%	18	4,2%	62	8,8%
75 ans ou plus	71	25,4%	105	24,5%	176	24,9%
Total	279	100,0%	429	100,0%	708	100,0%